

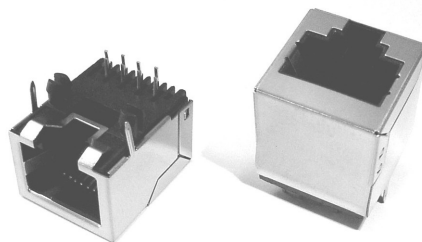
# 652

## Modular Einbaubuchse - geschirmt - horizontaler / vertikaler Eingang

### Modular PCB Jack - shielded - Side- / Top Entry

#### Technische Daten / Technical Data:

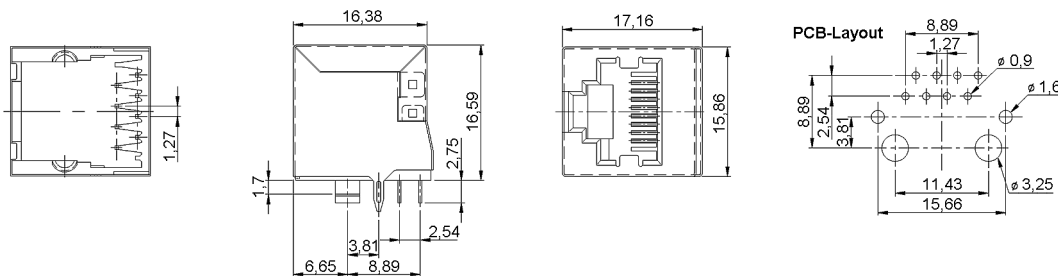
Isolierkörper	Thermoplastischer Kunststoff, nach UL94V0
Insulator	Thermoplastic, rated UL94V0
Kontaktmaterial	Phosphorbronze
Contact Material	Phosphor Bronze
Kontaktfläche	Gold über Nickel (siehe Optionen unten)
Contact Surface	gold over nickel (see options below)
Oberfläche Lötanschluß	Zinn über Nickel
Contact Surface	tin plated over nickel
Lötbarkeit	IEC512-12A
Solderability	IEC512-12A
Durchgangswiderstand	≤ 20 mOhm
Contact Resistance	≤ 20 mOhm
Isolationswiderstand	> 10 <sup>8</sup> Ohm
Insulation Resistance	> 10 <sup>8</sup> Ohm
Spannungsfestigkeit	1000 V <sub>rms</sub>
Test Voltage	1000 V <sub>rms</sub>
Nennstrom	1 A
Current Rating	1 A
Temperaturbereich	-25°C...+105°C
Temperature Range	-25°C...+105°C
Verarbeitung	Wellen-Lötverfahren; weitere Informationen in Kapitel T
Processing	Wave-Soldering, further informations in chapter T



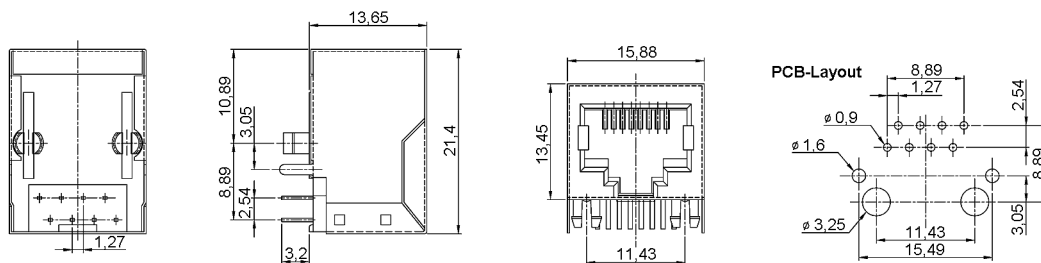
© W+P PRODUCTS

Passender Gegenstecker Serie:  
Mates with Connector Series:  
650-1

Top Entry



Side Entry



Series	Type*	Contacts	Plating*
652	5	08	60
	5 = horizontaler Eingang side entry 6 = vertikaler Eingang top entry	08-pol.	60 = sel. Au flash / Sn 70 = sel. Au 0,38 µm / Sn 80 = sel. Au 0,76 µm / Sn 90 = sel. Au 1,25 µm / Sn

(\* Bestellbeispiel - Bitte durch Ihre Spezifikationen ersetzen.  
\* Order example - To be replaced by your specifications.)

TEL.: +49 5223 98507-0  
FAX : +49 5223 98507-50

**W+P PRODUCTS**

E-MAIL: sales@wpro.com  
INTERNET: www.wpro.com

## Wellen-Lötverfahren Wave-Soldering

Bauteile sollten bei 260°C für max. 5 Sekunden verarbeitet werden.  
*Items should be soldered at 260°C for max. 5 seconds.*

Empfohlenes Wellen-Lötprofil:  
*Recommended Wave-Soldering profile:*

