

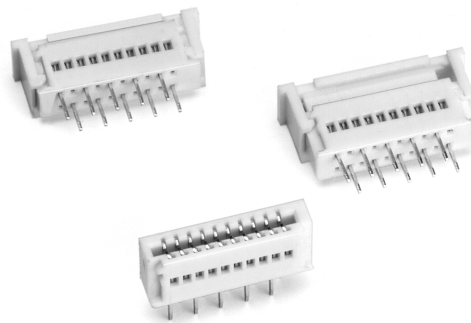
# 552

## ZIF-Stecker für FFC / FPC - RM 1,25 mm - gerade / 90° gewinkelt

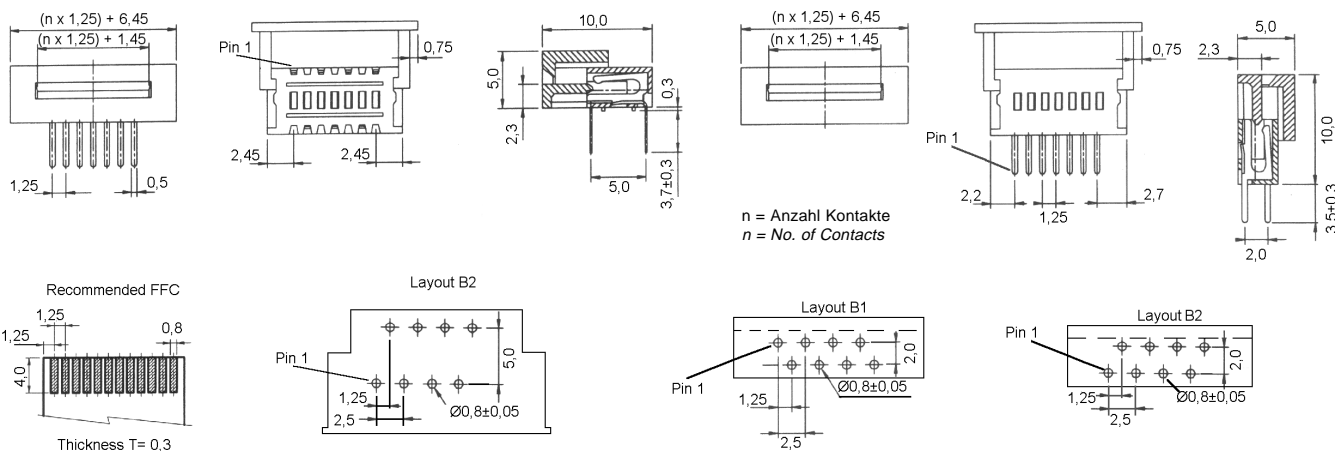
ZIF for FFC / FPC - Pitch 1,25 mm - Straight / Right-Angled

### Technische Daten / Technical Data:

Isolierkörper <i>Insulator</i>	Thermoplastischer Kunststoff, nach UL94V0 <i>Thermoplastic, rated UL94V0</i>
Kontaktmaterial <i>Contact Material</i>	Phosphorbronze <i>Phosphor Bronze</i>
Kontaktfläche <i>Contact Surface</i>	Zinn über Nickel <i>tin plated over nickel</i>
Lötbarkeit <i>Solderability</i>	IEC512-12A <i>IEC512-12A</i>
Durchgangswiderstand <i>Contact Resistance</i>	$\leq 20 \text{ m}\Omega$ $\leq 20 \text{ m}\Omega$
Isolationswiderstand <i>Insulation Resistance</i>	$> 5 \times 10^8 \text{ Ohm}$ $> 5 \times 10^8 \text{ Ohm}$
Spannungsfestigkeit <i>Test Voltage</i>	500 V <sub>AC</sub> <i>500 V<sub>AC</sub></i>
Nennspannung <i>Current Voltage</i>	60 V <sub>AC</sub> <i>60 V<sub>AC</sub></i>
Nennstrom <i>Current Rating</i>	1 A <i>1 A</i>
Temperaturbereich <i>Temperature Range</i>	-40°C...+105°C <i>-40°C...+105°C</i>
Verarbeitung <i>Processing</i>	Wellen-Lötverfahren; weitere Informationen in Kapitel T <i>Wave-Soldering, further informations in chapter T</i>



© W+P PRODUCTS



PCB Layout (Component Side)

Series

Contacts\*

Type\*

Layout\*

552

20

10

1

03-32-pol.

10 = Eingang seitlich (nur PCB-Layout B2)  
*Side Entry (only PCB-Layout B2)*  
30 = Eingang oben  
*Top Entry*

1 = PCB-Layout B1  
2 = PCB-Layout B2

Passendes Flex-Kabel siehe Seite L10.  
*Flexible Flat Cable see page L10.*

(\* Bestellbeispiel - Bitte durch Ihre Spezifikationen ersetzen.  
*\* Order example - To be replaced by your specifications.*)

TEL.: +49 5223 98507-0  
FAX : +49 5223 98507-50

# W+P PRODUCTS

E-MAIL: sales@wpro.com  
INTERNET: www.wpro.com

## Wellen-Lötverfahren Wave-Soldering

Bauteile sollten bei 260°C für max. 5 Sekunden verarbeitet werden.  
*Items should be soldered at 260°C for max. 5 seconds.*

Empfohlenes Wellen-Lötprofil:  
*Recommended Wave-Soldering profile:*

