

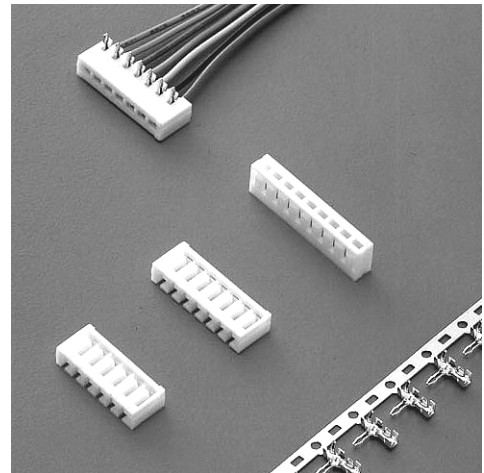
572

Crimp-Rast-System - RM 2,50 mm

Crimp Housing - Pitch 2,50 mm

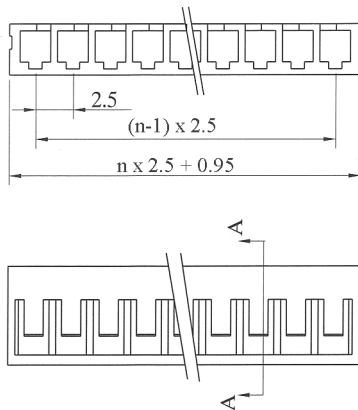
Technische Daten / Technical Data:

Isolierkörper	Thermoplastischer Kunststoff, nach UL94V0
Insulator	Thermoplastic, rated UL94V0
Kontaktmaterial	Messing
Contact Material	Brass
Kabeldurchmesser	AWG 22-28
Applicable wire	AWG 22-28
Lötbarkeit	IEC512-12A
Solderability	IEC512-12A
Durchgangswiderstand	≤ 10 mOhm
Contact Resistance	≤ 10 mOhm
Isolationswiderstand	> 10 ⁹ Ohm
Insulation Resistance	> 10 ⁹ Ohm
Spannungsfestigkeit	800 V _{AC}
Test Voltage	800 V _{AC}
Nennspannung	250 V _{AC/DC} max.
Current Voltage	250 V _{AC/DC} max.
Nennstrom	2,5 A
Current Rating	2,5 A
Temperaturbereich	-25°C...+85°C
Temperature Range	-25°C...+85°C
Verarbeitung	Wellen-Lötverfahren; weitere Informationen in Kapitel T
Processing	Wave-Soldering, further informations in chapter T

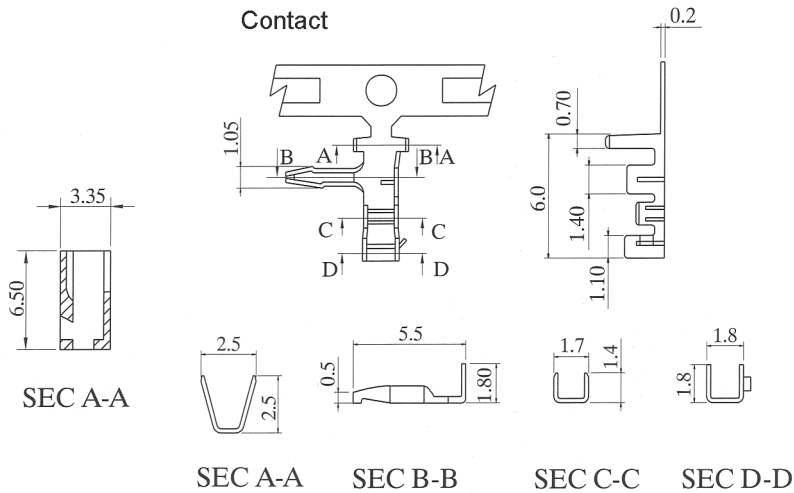


© W+P PRODUCTS

Housing



Contact



n = Anzahl Kontakte
n = No. of Contacts

Series

572

Contacts*

10

02-16-pol.

Type*

2

1 = Crimp-Gehäuse
Housing
2 = Crimp-Kontakte
Crimp-Contacts

Plating

50

50 = verzinkt
tin plated

keine Angabe bei Gehäusen
Not Necessary for Housings

(* Bestellbeispiel - Bitte durch Ihre Spezifikationen ersetzen.
* Order example - To be replaced by your specifications.)

TEL.: +49 5223 98507-0
FAX : +49 5223 98507-50

W+P PRODUCTS

E-MAIL: sales@wpro.com
INTERNET: www.wpro.com

Wellen-Lötverfahren Wave-Soldering

Bauteile sollten bei 260°C für max. 5 Sekunden verarbeitet werden.
Items should be soldered at 260°C for max. 5 seconds.

Empfohlenes Wellen-Lötprofil:
Recommended Wave-Soldering profile:

