

# 632

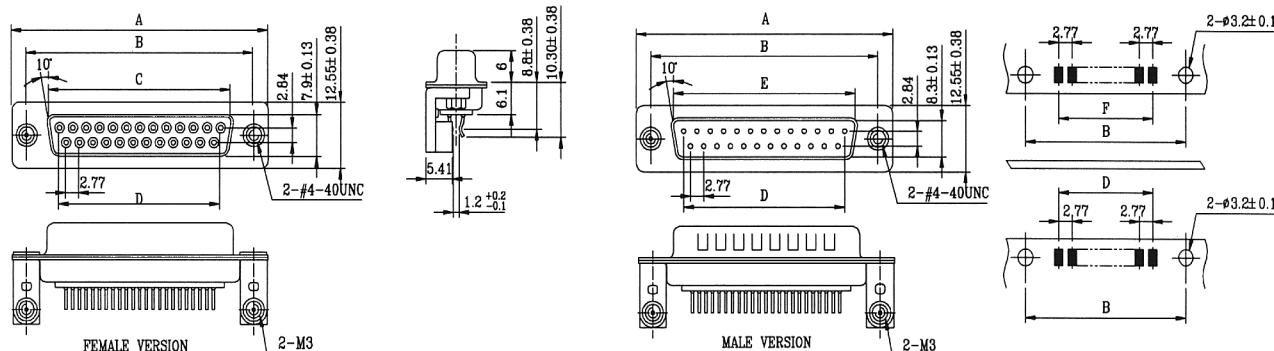
## D-SUB-Steckverbinder - Spezialanschluß LP-Montage

D-SUB-Connector - Straddle PCB Mount - Short Footprint Type

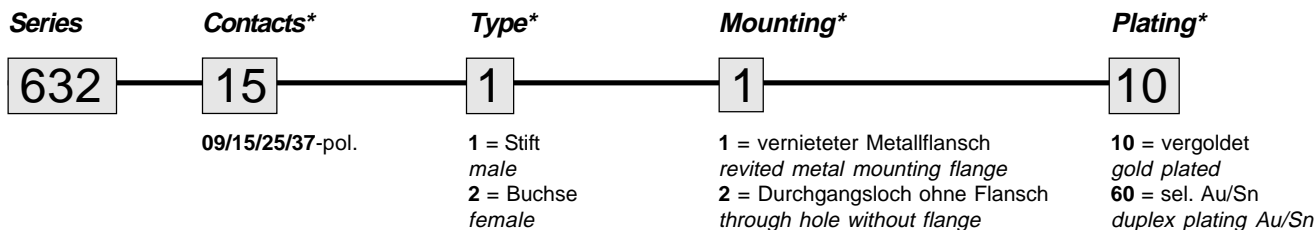
### Technische Daten / Technical Data:

Gehäuse <i>Shell</i>	Stahl vernickelt, verzinkt <i>steel, tin coated over nickel</i>
Isolierkörper <i>Insulator</i>	Thermoplastischer Kunststoff, nach UL94V0 <i>Thermoplastic, rated UL94V0</i>
Kontaktmaterial <i>Contact Material</i>	Kupferlegierung <i>copper alloy</i>
Kontaktoberfläche <i>Contact Surface</i>	Gold über Nickel <i>gold plated over nickel</i>
Lötbarkeit <i>Solderability</i>	IEC512-12A <i>IEC512-12A</i>
Durchgangswiderstand <i>Contact Resistance</i>	≤ 10 mOhm <i>≤ 10 mOhm</i>
Isolationswiderstand <i>Insulation Resistance</i>	> 10 <sup>9</sup> Ohm <i>&gt; 10<sup>9</sup> Ohm</i>
Spannungsfestigkeit <i>Test Voltage</i>	1000 V <sub>DC</sub> <i>1000 V<sub>DC</sub></i>
Nennstrom <i>Current Rating</i>	5 A <i>5 A</i>
Temperaturbereich <i>Temperature Range</i>	-55°C...+125°C <i>-55°C...+125°C</i>
Verarbeitung <i>Processing</i>	Wellen-Lötverfahren; weitere Informationen in Kapitel T <i>Wave-Soldering, further informations in chapter T</i>
Güteklasse <i>Quality Class</i>	GK 3, min. 50 Steckzyklen, andere GK auf Anfrage <i>Quality class 3, min. 50 cycles, other qualities upon request</i>

© W+P PRODUCTS



Dimensions (mm)						
Contacts	A	B	C	D	E	F
09	30,84	24,99	16,26	11,08	16,92	8,31
15	39,24	33,32	39,14	19,39	25,25	16,62
25	53,04	47,04	38,30	33,24	38,96	30,47
37	69,34	63,50	54,76	49,86	55,42	47,09



(\* Bestellbeispiel - Bitte durch Ihre Spezifikationen ersetzen.  
\* Order example - To be replaced by your specifications.)

TEL.: +49 5223 98507-0  
FAX : +49 5223 98507-50

**W+P PRODUCTS**

E-MAIL: sales@wpro.com  
INTERNET: www.wpro.com

## Wellen-Lötverfahren Wave-Soldering

Bauteile sollten bei 260°C für max. 5 Sekunden verarbeitet werden.  
*Items should be soldered at 260°C for max. 5 seconds.*

Empfohlenes Wellen-Lötprofil:  
*Recommended Wave-Soldering profile:*

