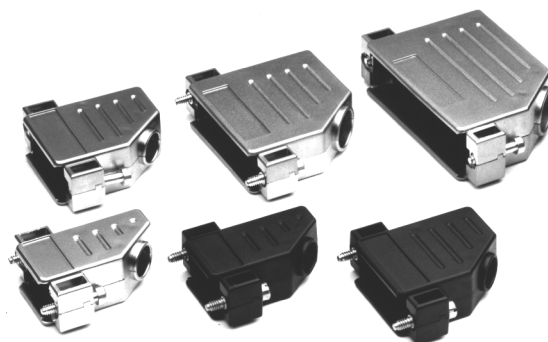


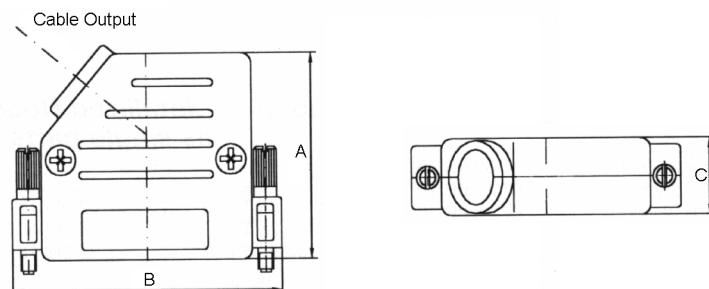
Technische Daten / Technical Data

- Zweiteilige Haube mit seitlichem Kabelausgang
- *two piece hood with side cable cable outlet*
- aus hochwertigem Kunststoff, flammhemmend nach UL94V0
- *quality plastic, self extinguishing rated UL94V0*
- Haube im 3TE-Raster steckbar
- *insertable in 3TE pitch*
- Schraubverriegelung: 18 mm oder 25 mm Länge, verzinkt
- *side screws: 18 mm or 25 mm length, tin plated*
- UNC 4-40 Gewinde
- *UNC 4-40 thread*
- integrierter Staubschutzkragen
- *integrated anti-dust cover*
- komplett als Satz vertütet (Schüttgut auf Anfrage)
- *complete set, packed in plastic bag (bulk goods on request)*



© W+P PRODUCTS

C



Dimensions (mm)					
Size	A	B	C	max. cable \varnothing	Size HD
09	37,00	31,50	15,20	8,50	15
15	37,00	40,00	15,20	8,50	26
25	41,00	53,50	15,20	11,00	44
37	41,00	70,00	15,20	11,00	62
50	41,00	67,80	18,20	12,00	78

Series

308

Size*

37

09/15/25/37/50-pol.

Screws*

25

18 = Schlitzschraube 18 mm
slotted screw
25 = Rändelschraube 25 mm
thumb screw

Type*

10

10 = Kunststoffhaube schwarz
plastic hood black
50 = Kunststoffhaube metallisiert
plastic hood metallized

(* Bestellbeispiel - Bitte durch Ihre Spezifikationen ersetzen.)

* Order example - To be replaced by your specifications.)