

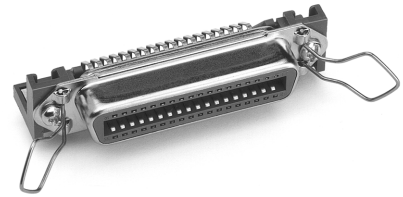
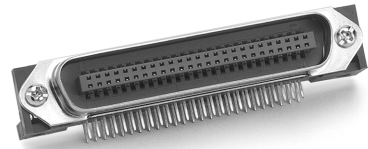
217

Centronics Steckverbinder - 90° gewinkelt

Centronics Connector - Right Angled

Technische Daten / Technical Data:

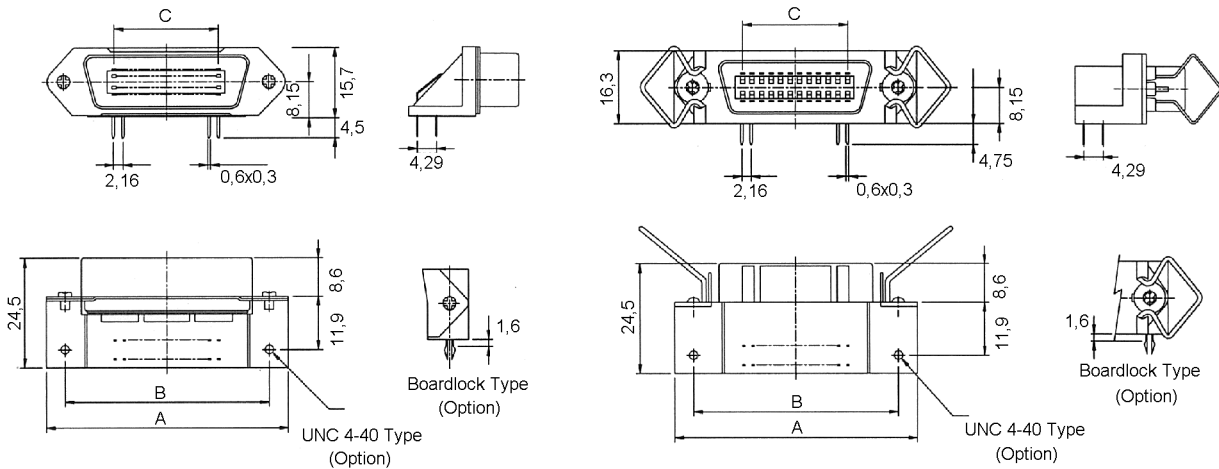
Gehäuse	Stahl vernickelt, verzinkt
Shell	steel, tin coated over nickel
Isolierkörper	Thermoplastischer Kunststoff, nach UL94V0
Insulator	Thermoplastic, rated UL94V0
Kontaktmaterial	Kupferlegierung
Contact Material	copper alloy
Kontaktoberfläche	Gold über Nickel
Contact Surface	gold plated over nickel
Lötbarkeit	IEC512-12A
Solderability	IEC512-12A
Durchgangswiderstand	≤ 10 mOhm
Contact Resistance	≤ 10 mOhm
Isolationswiderstand	> 10 ⁹ Ohm
Insulation Resistance	> 10 ⁹ Ohm
Spannungsfestigkeit	500 V eff.
Test Voltage	500 V eff.
Nennstrom	5 A
Current Rating	5 A
Temperaturbereich	-55°C...+125°C
Temperature Range	-55°C...+125°C
Verarbeitung	Wellen-Lötverfahren; weitere Informationen in Kapitel T
Processing	Wave-soldering, further informations in chapter T



© W+P PRODUCTS

MALE

FEMALE



Series	Contacts*	Type*	Mounting*
217	14	1	10
	14 = A/B/C: 43,90 / 36,00 / 12,96 24 = A/B/C: 54,70 / 46,80 / 23,76 36 = A/B/C: 67,80 / 59,70 / 36,72 50 = A/B/C: 82,80 / 74,90 / 51,84	1 = Messerleiste male 2 = Federleiste female	10 = Winkel mit UNC 4-40 Gewinde bracket with UNC 4-40 thread 20 = Boardlock-Version boardlock type

(* Bestellbeispiel - Bitte durch Ihre Spezifikationen ersetzen.
* Order example - To be replaced by your specifications.)

TEL.: +49 5223 98507-0
FAX : +49 5223 98507-50

W+P PRODUCTS

E-MAIL: sales@wpro.com
INTERNET: www.wpro.com

Wellen-Lötverfahren Wave-Soldering

Bauteile sollten bei 260°C für max. 5 Sekunden verarbeitet werden.
Items should be soldered at 260°C for max. 5 seconds.

Empfohlenes Wellen-Lötprofil:
Recommended Wave-Soldering profile:

