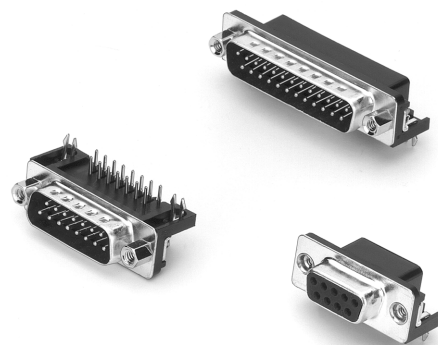


D-SUB-Steckverbinder - Einlötfstift 90° - US-Version

D-SUB-Connector - Dip Solder Contact - Right-Angled - US-Type

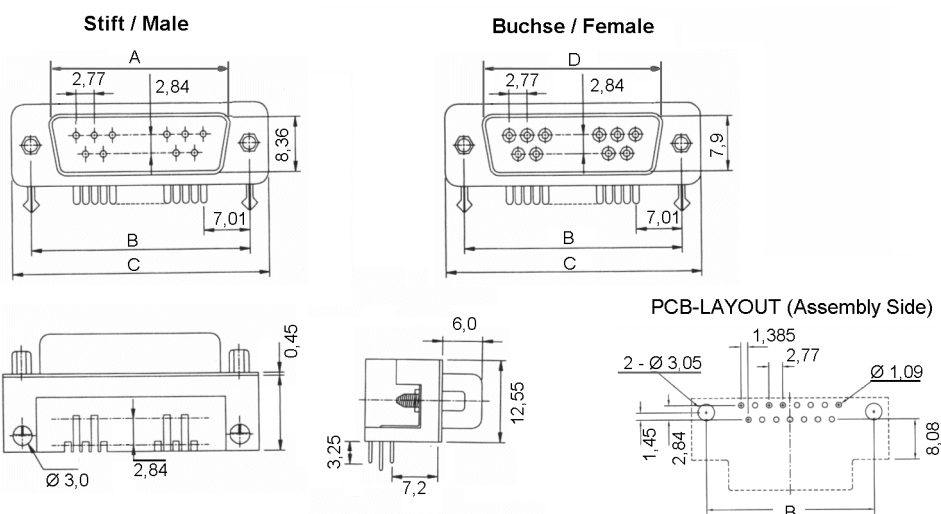
Technische Daten / Technical Data:

Gehäuse <i>Shell</i>	Stahl vernickelt, verzinkt <i>steel, tin coated over nickel</i>
Isolierkörper <i>Insulator</i>	Thermoplastischer Kunststoff, nach UL94V0 <i>Thermoplastic, rated UL94V0</i>
Kontaktmaterial <i>Contact Material</i>	Kupferlegierung <i>copper alloy</i>
Kontaktoberfläche <i>Contact Surface</i>	Gold über Nickel <i>gold plated over nickel</i>
Lötbarkeit <i>Solderability</i>	IEC512-12A <i>IEC512-12A</i>
Durchgangswiderstand <i>Contact Resistance</i>	≤ 10 mOhm <i>≤ 10 mOhm</i>
Isolationswiderstand <i>Insulation Resistance</i>	> 10 ⁹ Ohm <i>> 10⁹ Ohm</i>
Spannungsfestigkeit <i>Test Voltage</i>	1000 V _{DC} <i>1000 V_{DC}</i>
Nennstrom <i>Current Rating</i>	5 A <i>5 A</i>
Temperaturbereich <i>Temperature Range</i>	-55°C...+125°C <i>-55°C...+125°C</i>
Verarbeitung <i>Processing</i>	Wellen-Lötverfahren; weitere Informationen in Kapitel T <i>Wave-Soldering, further informations in chapter T</i>
Güteklasse <i>Quality Class</i>	GK 3, min. 50 Steckzyklen, andere GK auf Anfrage <i>Quality class 3, min. 50 cycles, other qualities upon request</i>



© W+P PRODUCTS

C



Dimensions (mm)				
Contacts	A	B	C	D
09	16,92	24,99	30,81	16,33
15	25,25	33,62	39,14	24,66
25	38,96	47,04	53,04	38,38
37	55,42	63,50	69,32	54,84

Series	Contacts*	Terminal*	Rivet*	Bolts*
111	37 09/15/25/37-pol.	2 1 = Stift male 2 = Buchse female	1 1 = Masseblech vernietet, Gew.niet UNC 4-40 riveted grounding brackets, UNC 4-40 rivet 2 = Masseblech mit UNC 4-40 Gewinde Economy Version nur mit bef. Bolzen grounding brackets with UNC 4-40 thread economy version with assembled bolts	00 00 = ohne Bolzen w/o bolts 10 = Bolzen lose loose bolts 20 = Bolzen montiert assembled bolts

(* Bestellbeispiel - Bitte durch Ihre Spezifikationen ersetzen.)

* Order example - To be replaced by your specifications.)

TEL.: +49 5223 98507-0
FAX : +49 5223 98507-50

W+P PRODUCTS

E-MAIL: sales@wppro.com
INTERNET: www.wppro.com

Wellen-Lötverfahren Wave-Soldering

Bauteile sollten bei 260°C für max. 5 Sekunden verarbeitet werden.
Items should be soldered at 260°C for max. 5 seconds.

Empfohlenes Wellen-Lötprofil:
Recommended Wave-Soldering profile:

