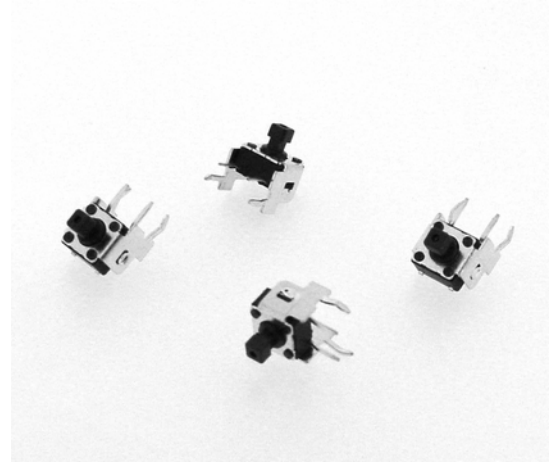
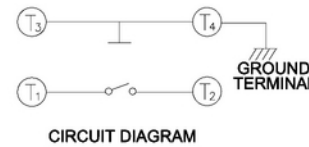
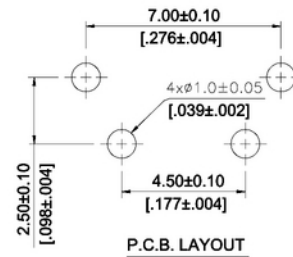
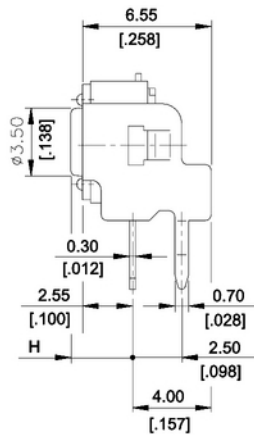
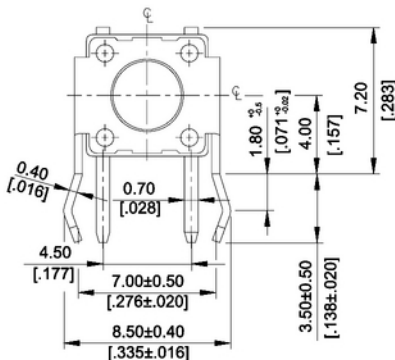
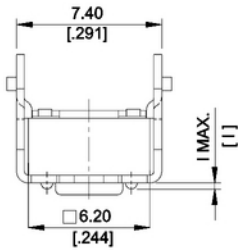


### Technische Daten / Technical Data

Gehäuse	Thermoplastischer Kunststoff, nach UL94 V-0
Shell	Thermoplastic, rated UL94 V-0
Kontaktmaterial	Kupferlegierung, versilbert
Contact Material	Silver plated copper alloy
Kontaktbelastbarkeit	50mA, 12V <sub>DC</sub>
Contact Rating	50mA, 12V <sub>DC</sub>
Lötbarkeit	IEC 60512-12A
Solderability	IEC 60512-12A
Durchgangswiderstand	< 100mΩ
Contact Resistance	< 100mΩ
Isolationswiderstand	> 10 <sup>8</sup> Ω
Insulation Resistance	> 10 <sup>8</sup> Ω
Spannungsfestigkeit	250V <sub>AC</sub>
Test Voltage	250V <sub>AC</sub>
Temperaturbereich	-25°C ... +70°C
Temperature Range	-25°C ... +70°C
Elektrische Lebensdauer	min. 300 000 Schaltvorgänge/Schalter
Electrical Life	min. 300 000 operations/switch
Verarbeitung	Wellenlötverfahren
Processing	Wave soldering



© W+P PRODUCTS



I<sub>max</sub>=0.40

Hub / Stroke 0.25mm +0.20/-0.10

Series

Height\*

Operating Force\*

Package

**506**

**2**

**20**

**00**

- 1 H=3,15
- 2 H=3,85
- 3 H=5,85
- 4 H=8,35
- 5 H=11,85
- 91 H=6,15 S=2,40
- 92 H=6,15 S=2,80

- 20 100g±50 (schwarz)
- 100g±50 (black)
- 30 160g±50 (braun)
- 160g±50 (brown)
- 40 260g±50 (rot)
- 260g±50 (red)
- 50 320g±80 (lachsfarben)
- 320g±50 (salmon)
- 70 520g±180 (gelb)
- 520g±50 (yellow)

00 Schüttgut (500 Stück/Beutel)  
Bulk goods (500pieces/bag)

\* Dies ist ein **Bestellbeispiel** - bitte durch Ihre Spezifikationen ersetzen.  
\* This is an **order example** - please replace by your specifications.

TEL +49 5223 98507-0  
FAX +49 5223 98507-50

**W+P PRODUCTS**

E-MAIL sales@wpro.com  
WEBSITE www.wpro.com

## Informationen zum Wellen-Lötverfahren Wave Soldering Information

### Empfehlungen für das Wellenlötverfahren Recommendations for Wave Soldering

Die Bauteile sollten bei einer Lötbadtemperatur von 260°C in max. 5 Sekunden verlötet werden.  
*Items should be soldered at a solder temperature of 260°C in 5 seconds max.*

Empfohlenes Wellenlötprofil:  
*Recommended wave soldering profile:*

