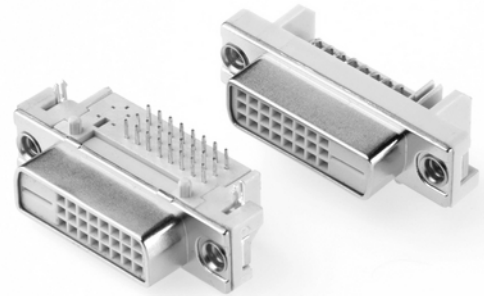


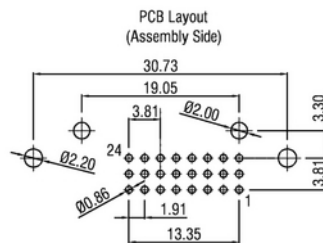
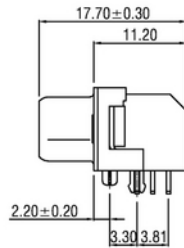
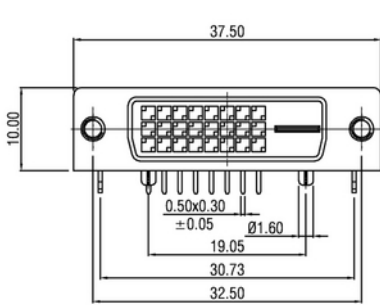
## DVI-Steckverbinder, DVI-D / DVI-I, gewinkelt DVI-Connectors, DVI-D / DVI-I, Right-Angled

### Technische Daten / Technical Data

Gehäuse	Stahl, vernickelt, verzinkt
Shell	Steel, tin coated over nickel
Isolierkörper	Thermoplastischer Kunststoff, nach UL94 V-0
Insulator	Thermoplastic, rated UL94 V-0
Kontaktmaterial	Kupferlegierung
Contact Material	Copper alloy
Kontaktoberfläche	Gold über Nickel
Contact Surface	Gold over nickel
Lötbarkeit	IEC 60512-12A
Solderability	IEC 60512-12A
Durchgangswiderstand	< 50mΩ
Contact Resistance	< 50mΩ
Isolationswiderstand	> 1000MΩ
Insulation Resistance	> 1000MΩ
Spannungsfestigkeit	500V <sub>AC</sub>
Test Voltage	500V <sub>AC</sub>
Nennstrom	1,5A min.
Current Rating	1.5A
Temperaturbereich	-40°C ... +105°C
Temperature Range	-40°C ... +105°C
Verarbeitung	Wellenlötverfahren
Processing	Wave soldering



© W+P PRODUCTS



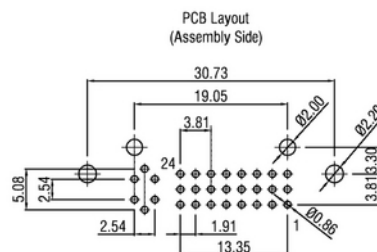
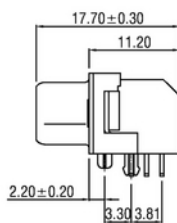
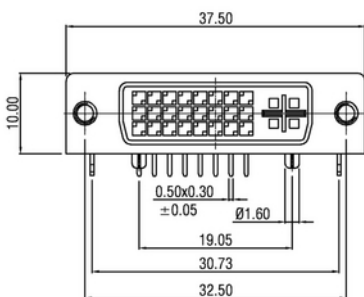
**Series** **507** — **Contacts** **25** — **Entry Type** **2** — **Connector Type** **2** — **Accessories\*** **00**

25 Dual Link DVI-D

2 Buchse  
Female

2 Gewinkelt  
Right-Angled

00 Ohne Bolzen  
W/o bolts  
10 Bolzen lose  
Separate bolts  
20 Bolzen montiert  
Assembled bolts



**Series** **507** — **Contacts** **29** — **Entry Type** **2** — **Connector Type** **2** — **Accessories\*** **00**

29 Dual Link DVI-I

2 Buchse  
Female

2 Gewinkelt  
Right-angled

00 Ohne Bolzen  
W/o bolts  
10 Bolzen lose  
Separate bolts  
20 Bolzen montiert  
Assembled bolts

\* Dies ist ein **Bestellbeispiel** -  
bitte durch Ihre Spezifikationen ersetzen.  
\* This is an **order example** -  
please replace by your specifications.

## Informationen zum Wellen-Lötverfahren Wave Soldering Information

### Empfehlungen für das Wellenlötverfahren Recommendations for Wave Soldering

Die Bauteile sollten bei einer Lötbadtemperatur von 260°C in max. 5 Sekunden verlötet werden.  
*Items should be soldered at a solder temperature of 260°C in 5 seconds max.*

Empfohlenes Wellenlötprofil:  
*Recommended wave soldering profile:*

