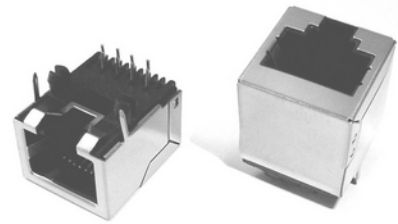


## Modular-Einbaubuchsen - geschirmt - horizontaler / vertikaler Eingang Modular PCB Jacks - Shielded - Side- / Top Entry

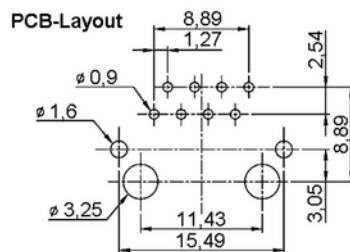
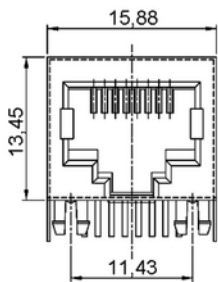
### Technische Daten / Technical Data

Isolierkörper	Thermoplastischer Kunststoff, nach UL94 V-0
Insulator	Thermoplastic, rated UL94 V-0
Kontaktmaterial	Kupferlegierung
Contact Material	Copper alloy
Kontaktfläche	Gold über Nickel (siehe Optionen unten)
Contact Surface	Gold over nickel (see options below)
Oberfläche Lötanschluss	Zinn über Nickel
Plating Solder Side	Tin plated over nickel
Lötbarkeit	IEC 60512-12A
Solderability	IEC 60512-12A
Durchgangswiderstand	< 20mΩ
Contact Resistance	< 20mΩ
Isolationswiderstand	> 100MΩ
Insulation Resistance	> 100MΩ
Spannungsfestigkeit	1kV <sub>RMS</sub>
Test Voltage	1kV <sub>RMS</sub>
Nennstrom	1A
Current Rating	1A
Temperaturbereich	-25°C ... +105°C
Temperature Range	-25°C ... +105°C
Verarbeitung	Wellenlötverfahren
Processing	Wave soldering

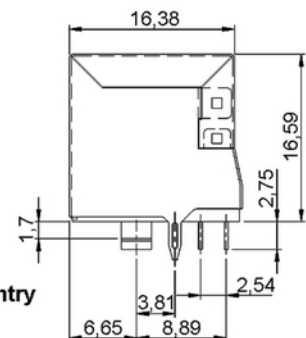
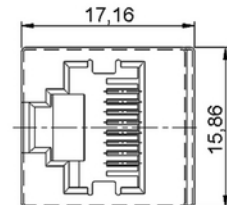
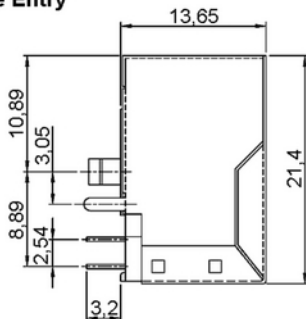
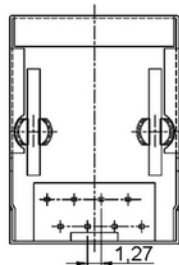


© W+P PRODUCTS

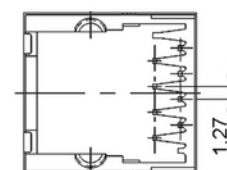
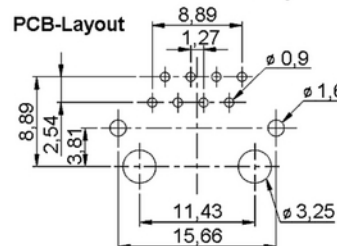
Passende Gegenstecker Serie:  
Mates with Connector Series:  
**650-1**



Side Entry



Top Entry



Series

**652**

Type\*

**5**

5 Horizontaler Eingang (Cat. 3)  
Side entry (Cat. 3)  
6 Vertikaler Eingang (Cat. 5e)  
Top entry (Cat. 5e)

Contacts

**08**

Plating\*

**60**

60 Sel. Au flash / Sn  
70 Sel. Au 0,38µm / Sn  
80 Sel. Au 0,76µm / Sn  
90 Sel. Au 1,25µm / Sn

\* Dies ist ein **Bestellbeispiel** -  
bitte durch Ihre Spezifikationen ersetzen.  
\* This is an **order example** -  
please replace by your specifications.

TEL +49 5223 98507-0  
FAX +49 5223 98507-50

**W+P PRODUCTS**

E-MAIL sales@wpro.com  
WEBSITE www.wpro.com

## Informationen zum Wellen-Lötverfahren Wave Soldering Information

### Empfehlungen für das Wellenlötverfahren Recommendations for Wave Soldering

Die Bauteile sollten bei einer Lötbadtemperatur von 260°C in max. 5 Sekunden verlötet werden.  
*Items should be soldered at a solder temperature of 260°C in 5 seconds max.*

Empfohlenes Wellenlötprofil:  
*Recommended wave soldering profile:*



## Produktübersicht Modular Steckverbinder / Kabelkonfektionen Product Overview Modular Connectors / Cable Assemblies

### Single Port/Multi Port 658 / 6580

- Einlöt- oder SMT-Versionen
- 1 - 8 seitliche Eingänge
- auch mit LED-Signalleuchten in Farben gelb, grün, rot, bicolor
- voll geschirmt mit/ohne Erdungslasche

### Single Port/Multi Port 658 / 6580

- Solder-in oder SMT mounting
- 1 - 8 side entries
- LED optical indicators in colours yellow, green, red, bi-colour
- Fully shielded with optional ground latch

### Beschaltete Buchsen 655

- Single oder Multi Ports
- Gigabit Ethernet
- 10/100 Mbit Ethernet
- Übertragungsschaltung und weitere Beschaltungen ...

### Jacks with built-in circuits 655

- Single or Multi Ports
- Gigabit Ethernet
- 10/100 Mbit Ethernet
- Transformer circuit and even more circuits ...

### M-Typ Top Entry 3018

- SMT-Technik
- Eingang von oben
- 6P6C / 8P8C

### M-Type Top Entry 3018

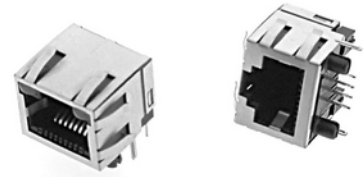
- SMT Connectors
- Top Entry
- 6P6C / 8P8C

### Weitere Varianten

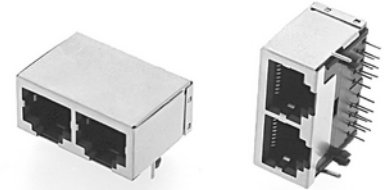
- RJ-45 Keystone Jacks
- Up-Latch Varianten
- RJ-45 Combi Ports mit USB, eSata, ...
- Kabelkonfektionen
- Kundenspezifische Lösungen

### More Variations

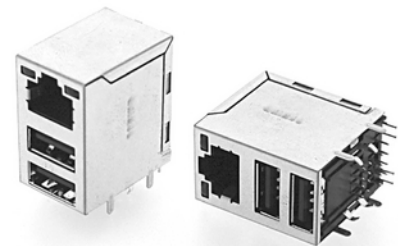
- RJ-45 Keystone Jacks
- Up-Latch Versions
- RJ-45 Combi Ports with USB, eSata, ...
- Cable Assemblies
- Customized Solutions



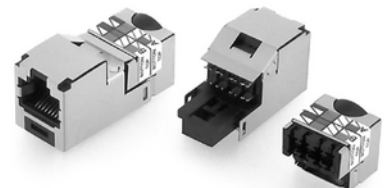
RJ-45 mit LED's, geschirmt  
RJ-45 with LED's, shielded



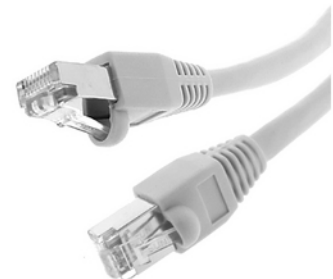
RJ-45 Multi Port  
RJ-45 Multi Port



RJ-45 Combi Port  
RJ-45 Combi Port



RJ-45 Keystone Jacks  
RJ45 Keystone Jacks



RJ-45 Kabelkonfektion  
RJ-45 Cable Assemblies