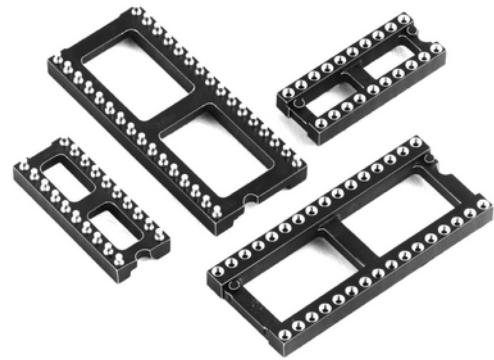


SMT IC-Fassungen RM 2,54mm - Präzisionskontakte schwimmend gelagert SMT IC-Sockets 2.54mm Pitch - Floating Screw Machined Contacts

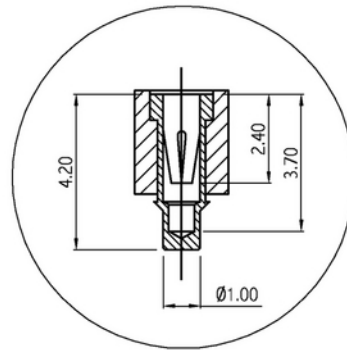
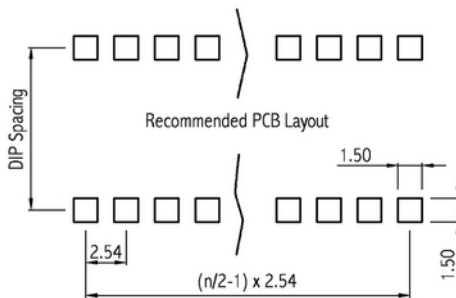
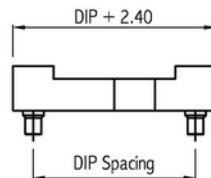
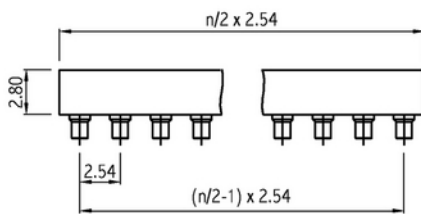
Technische Daten / Technical Data

Isolierkörper <i>Insulator</i>	Thermoplastischer Kunststoff, nach UL94 V-0 <i>Thermoplastic, rated UL94 V-0</i>
Kontaktmaterial <i>Contact Material</i>	Hülse: Messing gedreht Feder: 4-Lamellen-Clip, Beryllium-Kupfer <i>Sleeve: screw machined brass</i> <i>Clip: 4-Finger-Clip, Beryllium-Copper</i>
Kontaktoberfläche <i>Contact Surface</i>	Lt. Oberflächenoptionen, über Ni (2 ... 3µm) <i>Acc. to options (see below), over Ni (2 ... 3µm)</i>
Lötbarkeit <i>Solderability</i>	IEC 60512-12A
Durchgangswiderstand <i>Contact Resistance</i>	< 10mΩ
Isolationswiderstand <i>Insulation Resistance</i>	> 1000MΩ
Spannungsfestigkeit <i>Test Voltage</i>	1kV _{RMS}
Nennspannung <i>Voltage Rating</i>	100V _{RMS} / 150V _{DC}
Nennstrom <i>Current Rating</i>	1A
Temperaturbereich <i>Temperature Range</i>	-55°C ... +125°C
Verarbeitung <i>Processing</i>	Reflow-Lötverfahren <i>Reflow soldering</i>



© W+P PRODUCTS

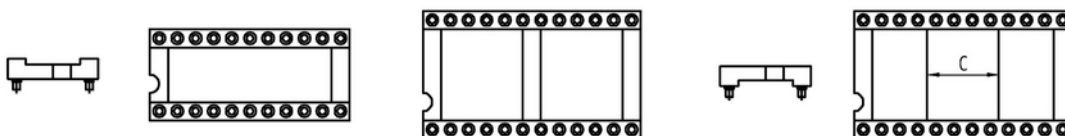
Für Rundstifte Ø0,40-0,56mm
oder Vierkantstifte 0,25x0,45mm.
For Ø0.40-0.56mm round pins
or 0.25x0.45mm rectangular pins.



Machine Assembly Type		
n	DIP Spacing	Dimension C
08	3 (7,62)	--
16	3 (7,62)	5,30
24	3 (7,62)	8,30
28	6 (15,24)	10,00
32	6 (15,24)	10,00
40	6 (15,24)	10,00

Manual Assembly

Machine Assembly



Series	Contacts*	DIP Spacing*	Assembly*	Sleeve Plating	Clip Plating*	Packing
3230	24 04-10/14-24/28 =====> 22/24/28/32 =====> 24/28/32/36/ 40/42/48 ==>	6 3 7,62mm 4 10,16mm 6 15,24mm	1 1 Für Handbestückung For manual assembly 2 Für Automatenbestückung (s. Tabelle) For machine assembly (s. table)	50 50 Verzinkt Tin plated	00 00 Vergoldet Gold plated 10 0,25µm Gold 0,25µm gold plated	ST ST Verpackt in Stangen Packed in tubes

* Dies ist ein **Bestellbeispiel** -
bitte durch Ihre Spezifikationen ersetzen.
* This is an **order example** -
please replace by your specifications.

Informationen zum Reflow-Lötverfahren

Reflow Soldering Information

Reflow-Lötempfehlung

Reflow Soldering Recommendation

Die Bauteile sollten gemäß folgendem Temperatur-Profil in Anlehnung an die IPC/JEDEC J-STD-020C für bleifreies Löten im Reflow-Verfahren verarbeitet werden (Maximalwerte).

Profileigenschaft	Kennwert
Temperatur Minimum T_{Smin}	150°C
Temperatur Maximum T_{Smax}	200°C
Dauer $T_{Smin} - T_{Smax}$	60-180s
Temperatur Lötbereich T_L	217°C
Verweildauer oberhalb T_L	60-180s
Ramp-Up Rate $T_{Smax} - T_P$	max. 3°C / s
Höchsttemperatur T_P	260°C ±5
Dauer Höchsttemperatur	20-40s
Ramp-Down Rate $T_{Pmax} - T_{Smin}$	6°C / s
Dauer 25°C - Höchsttemperatur T_P	Max. 8 min

Items should be soldered according to IPC/JEDEC J-STD-020C temperature profile for leadfree reflow soldering (maximum values).

Profile Feature	Key Values
Minimum Temperature T_{Smin}	150°C
Maximum Temperatur T_{Smax}	200°C
Duration $T_{Smin} - T_{Smax}$	60-180s
Soldering Range Temperature T_L	217°C
Duration above T_L	60-180s
Ramp-Up Rate $T_{Smax} - T_P$	max. 3°C / s
Peak Temperature T_P	260°C ±5
Duration Peak Temperature	20-40s
Ramp-Down Rate $T_{Pmax} - T_{Smin}$	6°C / s
Duration 25°C - Peak Temp. T_P	Max. 8min

