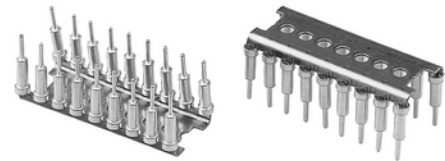


Einzel IC-Buchsenkontakte auf Metallträger RM 2,54mm Single IC Female Contacts On Metal Holder 2.54mm Pitch

Technische Daten / Technical Data

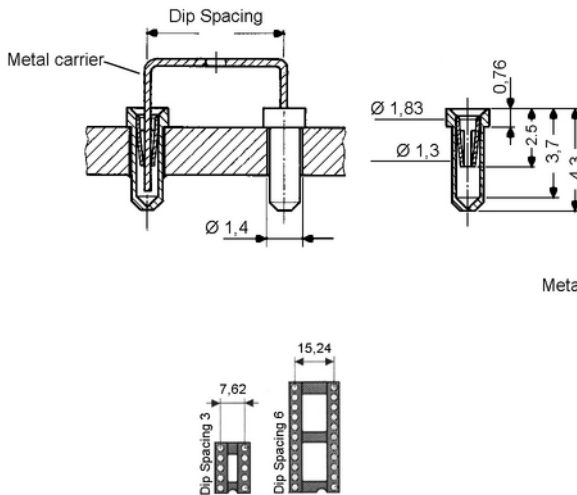
Isolierkörper	Thermoplastischer Kunststoff, nach UL94 V-0
Insulator	Thermoplastic, rated UL94 V-0
Kontaktmaterial	Hülse: Messing gedreht Feder: 4-Lamellen-Clip, Beryllium-Kupfer
Contact Material	Sleeve: screw machined brass Clip: 4-Finger-Clip, Beryllium-Copper
Kontaktoberfläche	Lt. Oberflächenoptionen, über Ni (2 ... 3µm)
Contact Surface	Acc. to options (see below), over Ni (2 ... 3µm)
Lötbarkeit	IEC 60512-12A
Solderability	IEC 60512-12A
Durchgangswiderstand	< 10mΩ
Contact Resistance	< 10mΩ
Nennspannung	100V _{RMS} / 150V _{DC}
Voltage Rating	100V _{RMS} / 150V _{DC}
Nennstrom	1A
Current Rating	1A
Temperaturbereich	-55°C ... +125°C
Temperature Range	-55°C ... +125°C
Verarbeitung	Wellen- oder Reflow-Lötverfahren
Processing	Wave or reflow soldering



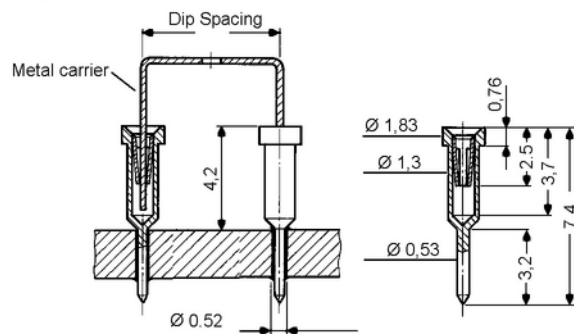
© W+P PRODUCTS

Für Rundstifte Ø0,40-0,56mm
oder Vierkantstifte 0,25x0,45mm.
For Ø0.40-0.56mm round pins
or 0.25x0.45mm rectangular pins.

Version w/o solder tail



Solder tail version



Series	Contacts*	DIP*	Terminal*	Sleeve Plating	Clip Plating*
194	24	6	10	50	00
	14/16/18/20/ 22/24/28 =====> 3 7,62mm 24/28/32/40=====> 6 15,24mm		10 Mit Einlötlanschluß With solder tail 20 Ohne Einlötlanschluß W/o solder tail	50 Verzinkt (Standard) Tin plated (Standard)	00 Vergoldet Gold plated 10 Vergoldet 0,25µm 0.25µm gold plated 30 Vergoldet 0,75µm 0.75µm gold plated

* Dies ist ein **Bestellbeispiel** -
bitte durch Ihre Spezifikationen ersetzen.
* This is an **order example** -
please replace by your specifications.

Informationen zum Reflow-Lötverfahren

Reflow Soldering Information

Reflow-Lötempfehlung

Reflow Soldering Recommendation

Die Bauteile sollten gemäß folgendem Temperatur-Profil in Anlehnung an die IPC/JEDEC J-STD-020C für bleifreies Löten im Reflow-Verfahren verarbeitet werden (Maximalwerte).

Profileigenschaft	Kennwert
Temperatur Minimum T_{Smin}	150°C
Temperatur Maximum T_{Smax}	200°C
Dauer $T_{Smin} - T_{Smax}$	60-180s
Temperatur Lötbereich T_L	217°C
Verweildauer oberhalb T_L	60-180s
Ramp-Up Rate $T_{Smax} - T_P$	max. 3°C / s
Höchsttemperatur T_P	260°C ±5
Dauer Höchsttemperatur	20-40s
Ramp-Down Rate $T_{Pmax} - T_{Smin}$	6°C / s
Dauer 25°C - Höchsttemperatur T_P	Max. 8 min

Items should be soldered according to IPC/JEDEC J-STD-020C temperature profile for leadfree reflow soldering (maximum values).

Profile Feature	Key Values
Minimum Temperature T_{Smin}	150°C
Maximum Temperatur T_{Smax}	200°C
Duration $T_{Smin} - T_{Smax}$	60-180s
Soldering Range Temperature T_L	217°C
Duration above T_L	60-180s
Ramp-Up Rate $T_{Smax} - T_P$	max. 3°C / s
Peak Temperature T_P	260°C ±5
Duration Peak Temperature	20-40s
Ramp-Down Rate $T_{Pmax} - T_{Smin}$	6°C / s
Duration 25°C - Peak Temp. T_P	Max. 8min

